

Seika Sweet Town Guide



お茶の京都

あま〜い香りがただよう
“スイーツのまち” 精華町へようこそ!





しあわせを呼ぶ 絶品スイーツをご紹介します!

京都の南に位置する精華町は、多くの和洋菓子店が集まる“スイーツのまち”として注目のエリア。どのお店も食べる人の笑顔を描きながら心を込めて味わい深いオリジナル商品を作り出しています。近所であれば足繁く通ってしまいそうな選りすぐりの8店を観光スポットとともにご紹介します。家族や友人と一緒に、全店制覇にチャレンジしてみてください。

4種類の卵、13種類の砂糖を使い分けることで、素材の持ち味を引き出し、地域の皆様に笑顔にするお菓子作りを目指しています。「塩ロール」は、沖縄産の塩を加えたバタークリームの甘じょっぱさと、表面にまぶしたシロップ漬けのアーモンドの食感が魅力です。

オーナーシェフ
山田 昭範さん

ル・パティシエ
ヤマダ



素材の味を最大限に活かし、口にした時の食感にもこだわった“ワンランク上のおやつ菓子”を目指しています。看板商品のひとつであるシュークリームは皮の表面にクロッカンのという生地を重ねることで、カリッとした食感が楽しめるように工夫しました。

パティスリー
ベニー



オーナーシェフ
内山 能博さん

お菓子の工房
がとうぎやらりい

平成9年のオープン以来、できるだけ上質の素材を使用し、添加物を使わずに安心して食べられるお菓子を作り続けています。スリムパウンド型のパウンドケーキをはじめクッキー等にも力を入れており、50種類ほど用意しています。

オーナーシェフ
澤井 喜徳さん



パティスリー
ル・フルティエ



オーナーシェフ
宮脇 和也さん

旬のフルーツを使った自慢のタルトをはじめ、スイス産の上質チョコレートやフレッシュバターなど食材にこだわり、家庭では真似できない菓子職人ならではの技術を盛り込んだケーキを取り揃えています。

フランスやイタリアなど、洋菓子の本場ヨーロッパの文化を伝える伝統的な製法に基づいたケーキも取り揃えています。お子さまや女性のお客様にはマルチーズ犬をモチーフにしたレアチーズケーキも人気です。

オーナーシェフ
下 裕士さん



パティスリー 華



ポエム洋菓子店



オーナーシェフ
大槻 直也さん

昭和53年に創業以来、地元で愛された洋菓子店、精華町をはじめ京都産の厳選素材を使用した素材が主役のオリジナル商品づくりに取り組み全国に発信しています。代表作は「京山城たけの子パイ」です。「木津川プリン」は濃厚な美山牛乳、コクのある京卵を使い焼き加減にも拘り素材が活きるよう低温でじっくり焼きました。

精華町で収穫された金時芋で作ったなめらかな口当たりの「精華いもようかん」や、稲刈りから手伝ったお米を使った赤飯を商品化。和菓子を通して精華町の農家とお客さまを結び、地域のコミュニティづくりに役立ちたいと考えています。

店主
越田 耕平さん



御菓子司 ふたば



御菓子司 松雲堂

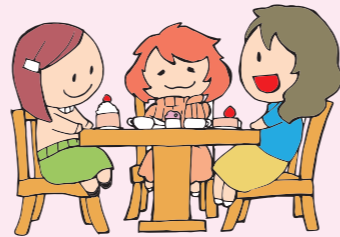
上質の小豆をこだわりの水で煮た餡のファンが多く、人気の苺大福は定番の白餡に加え、小豆餡も用意しています。また、コーヒー餡と生クリームを詰めた珈琲大福や春に摘んだ蓬を使った「草もち」も好評です。



店主
井上 昭さん



♥ カフェスペースがあるスイーツ店 ♥



菓子職人の技術を感じさせる
華やかな生ケーキに
目移りしそう

幸せの黄色いチーズ



大きな窓に面したカフェエリアでスイーツと紅茶を楽しむことができます

伝統ある京都の和菓子店の家系に生まれ、「キルフェボン」のグランシェフとして銀座店などの立ち上げに携わった経歴を持つ宮脇シェフが、自然が残る環境が気に入り2007年にオープン。旬の果物をふんだんに使った生ケーキのほか、ドーム型のフォルムが印象的な「幸せの黄色いチーズ」は、スフレのようなふわふわの食感と濃厚なチーズの味わいが好評です。祝園駅近くの便利なロケーションにあり、手軽に利用できるカフェスペースは、幅広い年代の方の憩いの場となっています。



SHOP DATA

- 〒京都府相楽郡精華町祝園西一丁目9-46 せいかガーデンシティ1F
- ☎ 0774-95-0809
- 🕒 9:30 ~ 20:00
- 📅 不定休
- 📌 有(3時まで無料)
- 🍷 フルーツタルト550円、いちごのバスケット750円、幸せの黄色いチーズ1,200円など(税別)
- 🌐 <http://www.le-fruitier.jp/>
- 📍 新祝園駅 & 祝園駅から徒歩約3分

パティスリー
ル・フルティエ

♥ お店でゆったりとした時間を過ごす ♥

おしゃべりがメインの友人とのティータイムに美味しいスイーツは欠かせないもの。そんな希望に応えてくれるのがカフェスペースのあるお店。スイーツ店巡りでちょっと休憩をとりたい時に、また、大切な人への贈りものには自分が気に入ったものを選びたいという人はカフェで味をたしかめてから購入できるのもうれしいポイントです。



苺のカルディナル



イチゴショート

豊富な紅茶メニューを揃えたカフェは
季節限定商品も要チェック!

ル・パティシエ
ヤマダ



お洒落なカフェエリアでおしゃべりしながらスイーツを楽しめます

精華大通りに面したオレンジ色のシェードが印象的な人気店。670円からケーキセットがいただける全24席のカフェでは、香り高い水出しコーヒーのほか、紅茶も数種類揃えています。

人気のイチゴを使ったショートケーキをはじめ、毎月発表する新作ケーキや夏季限定のふわふわのカキ氷やパフェも見逃せません。カキ氷の抹茶は山城町の契約農家の挽きたてを使用するなど素材からこだわったお菓子がリーズナブルに楽しめることあって、主婦や家族連れでいつも賑わっています。



SHOP DATA

- 〒京都府相楽郡精華町光台九丁目8-8 アイールポート1F
- ☎ 0774-95-0555
- 🕒 9:00 ~ 20:00
- 📅 不定休
- 📌 有
- 🍷 イチゴショート356円、塩ロール1,458円(税込)など
- 🌐 <http://lepatisserie-yamada.com/>
- 📍 精華くるりんバス「東光小学校」下車約2分、奈良交通バス「光台8丁目」下車約3分

パティスリー 華

山手幹線沿いのお洒落なカントリー調の一軒家。美術教師であったシェフのお爺様の絵が飾られたカフェスペースは、木の温もりを感じる落ち着いたある雰囲気です。フランスの菓子作りの技術が詰め込まれた「シブースト」、バターとチーズがたっぷりの濃厚なドイツのチーズケーキ「アイヤシュッケ」などヨーロッパの伝統が感じられるケーキが手頃な価格でいただけるとあって、外国人のお客さんも多いとか。カフェ限定メニューのパンケーキも人気です。

SHOP DATA

- 〒京都府相楽郡精華町祝園西一丁目2-5
- ☎ 0774-94-9292
- 🕒 9:30 ~ 20:00
- 📅 水曜日
- 📌 有
- 🍷 アイヤシュッケ280円(税別)、シブースト380円(税別)、パンケーキセット1,150円(税込)など
- 🌐 <http://www.patisserie-hana.com/>
- 📍 新祝園駅 & 祝園駅から徒歩約11分、精華くるりんバス「役場・図書館」下車約4分、奈良交通バス「精華町役場(東)」下車約4分



木の温かみを活かしたカフェで
ヨーロッパの伝統菓子が楽しめる



シエフスペシャル

アップルシブースト



Wifi も完備しているカフェエリアでゆったりとしたひと時を

ちょっと寄り道スポット



精華町にはイチゴ狩りができる2つの農園があります。シーズンには家族や友人連れで賑わっています。スイーツ巡りの合間に立ち寄って、旬の味を満喫してみたいか。甘くて美味しい精華町のイチゴ狩りにGO!! 電車等でお越しの方は「精華くるりんバス」のご利用が便利です。※開園日、開園時間、料金、予約方法などは各農園にお問い合わせください。



華やぎ観光農園

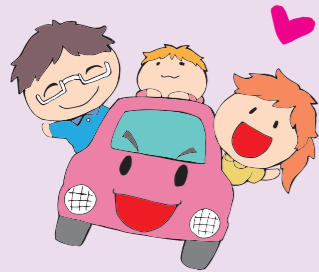
イチゴ狩りは高設栽培で、腰をかがめることなく楽しめます。直売所ではイチゴのほか、夏はスイカ、秋には枝豆を販売しています。

- 受付: 京都府相楽郡精華町下粕明法寺50-1 (直売所は同町下粕鐘付田31) TEL0774-93-4811 <http://www.hanayagifarm.com>
- 駐車場有(80台)
- 開園期間: 1月~5月下旬頃

精華町川西観光苺園

毎年春にオープンし、約3か月間、新鮮なイチゴの食べ放題を楽しめます。園内ではバーベキューも楽しめます。

- 受付: 京都府相楽郡精華町下粕明法寺94-1 TEL0774-94-5230 <http://www16.atpages.jp/kawanisi>
- 駐車場有(200台)
- 開園期間: 2月下旬~5月下旬頃



家族でスイーツ三昧!

子どもはもちろん、お爺ちゃん、お婆ちゃんまで、みんなの心を“ぐっ”とつかんで放さない美味しいスイーツ。家族が揃った日はスイーツ店巡りで、気になるお店を訪ねてみましょう。

家族で巡るスイーツ店

家族みんなが楽しめるスイーツ店巡りは、考えるだけでわくわくしそう。広々とした公園でのリラックスタイムも取り入れたおすすめコースをご紹介します。

- JR祝園駅 近鉄新祝園駅
車で約1分、徒歩約9分
- 御生菓子司 ふたば
車で約1分、徒歩約15分
- パティスリー ベニー
車で約3分、徒歩約29分
- けいはんな記念公園
車で約5分、徒歩約59分
- お菓子の工房 がとうぎやらりい
車で約3分、徒歩約29分
- 近鉄山田川駅
車で約3分、徒歩約29分

所要時間は車で40km/時、徒歩で60m/分で移動した場合の目安で個人差また交通事情によって変動します。

ちょっと寄り道『精華町の直売所』

丹精込めて作られた特産加工品などを販売しています。JA 直売所の他にも、地域の農家の有志の皆さんが営む直売所もあります。スイーツ店巡りとあわせて立ち寄ってみてはいかがでしょうか。



JAグリーンマーケット

京都府相楽郡精華町祝園西一丁目31番地5
0774-94-5698
年末年始を除く毎日 9:30～16:30



愛菜館(JA京都やましろ山田荘店)

京都府相楽郡精華町乾谷金堀3番地2
0774-72-5459
年末年始を除く毎日 9:30～16:30

JAグリーンマーケット、愛菜館の店舗の場所はP9、10で確認

御生菓子司 ふたば

自由な感性で作られた和菓子にほっこり
毎日のおやつを求めて立ち寄りたい

城陽市の和菓子店の次男として生まれた店主の「和菓子がもっと身近な存在になってほしい」という思いが詰まったお店は、目移りしてしまいそうなほど多種類の商品が並び、楽しい雰囲気。大福の中にフルーツ、栗、生クリーム、餡を詰めた「パフェ大福」や「くすもちアイス」(6種類)など、豊かな発想が盛り込まれた和スイーツに夢中になりそう。



パフェ大福



くすもちアイス

SHOP DATA

- 京都府相楽郡精華町祝園西一丁目40-4
- 0774-29-4529
- 9:00～19:00
- 月曜日(祝日の場合水曜日)
- 有
- パフェ大福245円、くすもちアイス155円、精華いもようかん700円など(税込)
- http://futaba.jp/
- 新祝園駅&祝園駅から徒歩約9分、精華くるりんバス「役場・図書館」下車約2分、奈良交通バス「精華町役場(東)」下車約1分



精華いもようかん

リズミカルな食感が心地いい
シェフの思いがこもったスイーツ

パティスリー ベニー

神戸や大阪の有名店で修業を積んだ内山シェフが満を持して平成23年にオープンした洋菓子店は、周辺では新顔ながら、今では街の景観にすっかり溶け込んでいます。採光を活かした明るい店内は、木や石を巧みに取り入れ洗練された印象。しっかりとした製菓技術を基本に日常のおやつのエッセンスを加えて仕上げたお菓子は、ついもうひとつと手が伸びそうなものばかり。

ブリュレの製法を取り入れた「幸せプリン」の絹のようになめらかで繊細な舌ざわりにもシェフの思いが込められています。

SHOP DATA

- 京都府相楽郡精華町精華台一丁目30-1
- 0774-66-1149
- 10:00～19:30
- 不定休
- 有
- シュークロッカン216円、幸せプリン216円、パウムクーヘン1,188円など(税込)
- 新祝園駅&祝園駅から徒歩約24分、奈良交通バス「精華台一丁目」下車約1分



人気の生菓子

手間ひまおしまわず作られた
洋菓子が気軽に買える人気店

お菓子の工房 がとうぎやらりい



丹波の幸(期間限定)



明るく温かみのあるプロヴァンス風の内装と、季節に合わせた手作りのディスプレイが居心地のよい空間を生み出しています。修業先から製法を受け継いだすっきりとした甘さのクリームを贅沢に詰め込んだシュークリームはオープン当初から根強い人気。

また、季節ごとの素材を使用したパウンドケーキ、丹波産の栗や黒豆を使った「丹波の幸」などのスリムパウンド型のパウンドケーキのほか、自由に詰め合わせができるクッキーなど約50種類の焼き菓子を取り揃えており、手土産にもおすすめです。



シュークリーム

SHOP DATA

- 京都府相楽郡精華町桜が丘二丁目8-9
- 0120-73-6894
- 9:00～19:30
- 火曜日
- 有
- シュークリーム123円、ショートケーキ399円、丹波の幸1890円など(税込)
- 精華くるりんバス「精華南中学校」下車約4分



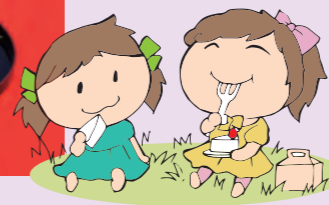
季節を感じながらスイーツを味わおう!

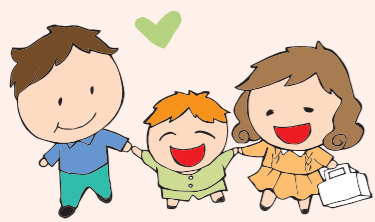
関西文化学術研究都市の建設を記念し平成7年に開園した「けいはんな記念公園」。日本の里の風景をテーマにしたおよそ24ヘクタールの広大な敷地には、水面にかかる観月橋から園内を一望できる回遊式日本庭園「水景園」や、豊かな自然が満喫できる「芽ぶきの森」などが配され、四季折々の景観が楽しめます。天気によれば青空の下でスイーツを食べるのもおすすめです。

けいはんな記念公園

(京都府立関西文化学術研究都市記念公園)

- 京都府相楽郡精華町精華台六丁目1
- 0774-93-1200
- 9:00～17:00(入園は16:30まで)
- 年末年始(12月28日～1月4日)※上記のほか臨時休園有
- 有(200台/有料)
- 広場・谷あい/無料、水景園・芽ぶきの森/一般200円、小中学生100円
- http://keihanna-park.net/





ココでしか買えない♡ 精華限定スイーツ

京都産の厳選食材を使用した
オリジナリティのあるお菓子を発信

ポエム洋菓子店



神童子ロール

京都木津川ぶりん

京山城たけの子パイ

旬の名産地、京都・山城の瑞々しい旬を、先代から引き継いだ10年もの旬エキス入りのシロップとラム酒でじっくり煮込みパイ生地で包んだ「京山城たけの子パイ」は、旬独特の歯応えを残したユニークなお菓子。TV番組でも取り上げられ全国から注文があるそうです。また、京都駅構内のショップでも人気の自然豊かな山城町神童子地域で無農薬栽培された完熟ブルーベリーや国産チーズを使った「神童子ロール」や、京都産の卵と牛乳を使ったなめらかな口当たりのプリンもおすすです。



SHOP DATA

- 〒京都府相楽郡精華町祝園杉本9
- ☎0774-93-0399
- 🕒9:30 ~ 20:00
- 🗓️火曜日(祝日の場合は水曜日)
- 🚗有
- 📌京山城たけの子パイ210円、木津川ぶりん250円、神童子ロール1,260円など(税込)
- 🌐http://www.poeme-seika.com
- 📍新祝園駅 & 祝園駅から徒歩約7分

スイーツ激戦区といわれる精華町では、各店が切磋琢磨しオリジナリティ豊かな商品を創作しています。ここでは、香り高い宇治茶や新鮮な旬など精華町や近隣で収穫された厳選素材を巧みにアレンジしたスイーツをはじめ、そのお店ならではの自慢の一品をご紹介します。おでかけ前に要チェック！



お茶の京都

手の届く日常の贅沢おやつ

手土産にも人気のバウムクーヘン(1,188円・税込)は、赤外線とガスの2つの火力が使える特別なオープンを使用し、水分を残したソフトな口当たりが魅力。ハードタイプがお好みの方はその名も楽しい「提灯バウム」(1カット378円・税込)も。*SHOP DATAはP5へ



濃茶生チョコサンド



抹茶好きが注目するふわふわサンド

平安神宮への献茶を行う茶師がブレンドした抹茶を使用した「濃茶生チョコサンド」(6個入1,620円・税込)は、口当たりの軽いスポンジと濃厚な生チョコレートのどちらにも抹茶を加えた大人の味。手土産としても人気です。*SHOP DATAはP3へ



パティスリー ベニー

バウムクーヘン

遠方からも根強いファンが通う 田園風景の中の癒しのお店

御菓子司 松雲堂



ル・パティシエ ヤマダ

かすていら

素材を使い分け理想の味を表現

京都産の平飼いの有精卵や氷砂糖、米飴などを使用した「かすていら」(1切151円~・税込)は、しっかりと風味とすっきりとした甘さが特徴。精華町柘榴で育てられた摘みたてのブルーベリーをたっぷり使ったタルト(367円・税込)は、7月中旬~9月中旬位までの季節限定商品。見つけたら迷わずGet！

*SHOP DATAはP4へ

繊細な高級抹茶の風味をそのままに

辻利兵衛本店の抹茶を使用した「お濃茶華ロール」(900円・税別)は、香りや色かとびやすい繊細な高級抹茶を最高の状態で提供するため、光や空気にふれにくいよう細心の注意を払って販売されています。

*SHOP DATAはP3へ

パティスリー 華



お濃茶華ロール



プッセあーもん

ゆるりとした昭和の空気感をまとってたたずむ「松雲堂」は、昭和45年創業の精華町きっての老舗和菓子店。控えめなご主人と朗らかな奥様の微笑ましいご夫婦で切り盛りされています。

昔懐かしい漆塗りの木枠のガラスケースには、手摘みの蓬をふんだんに使った「草もち」、精華町の苺(季節による)を使用した「いちご大福」、三色だんごなどが並びます。京都の老舗茶舗のお茶を使用したふんわりとやさしい「プッセあーもん」は、日持ちがするので手土産としてもおすすめ。



いちご大福・生菓子など

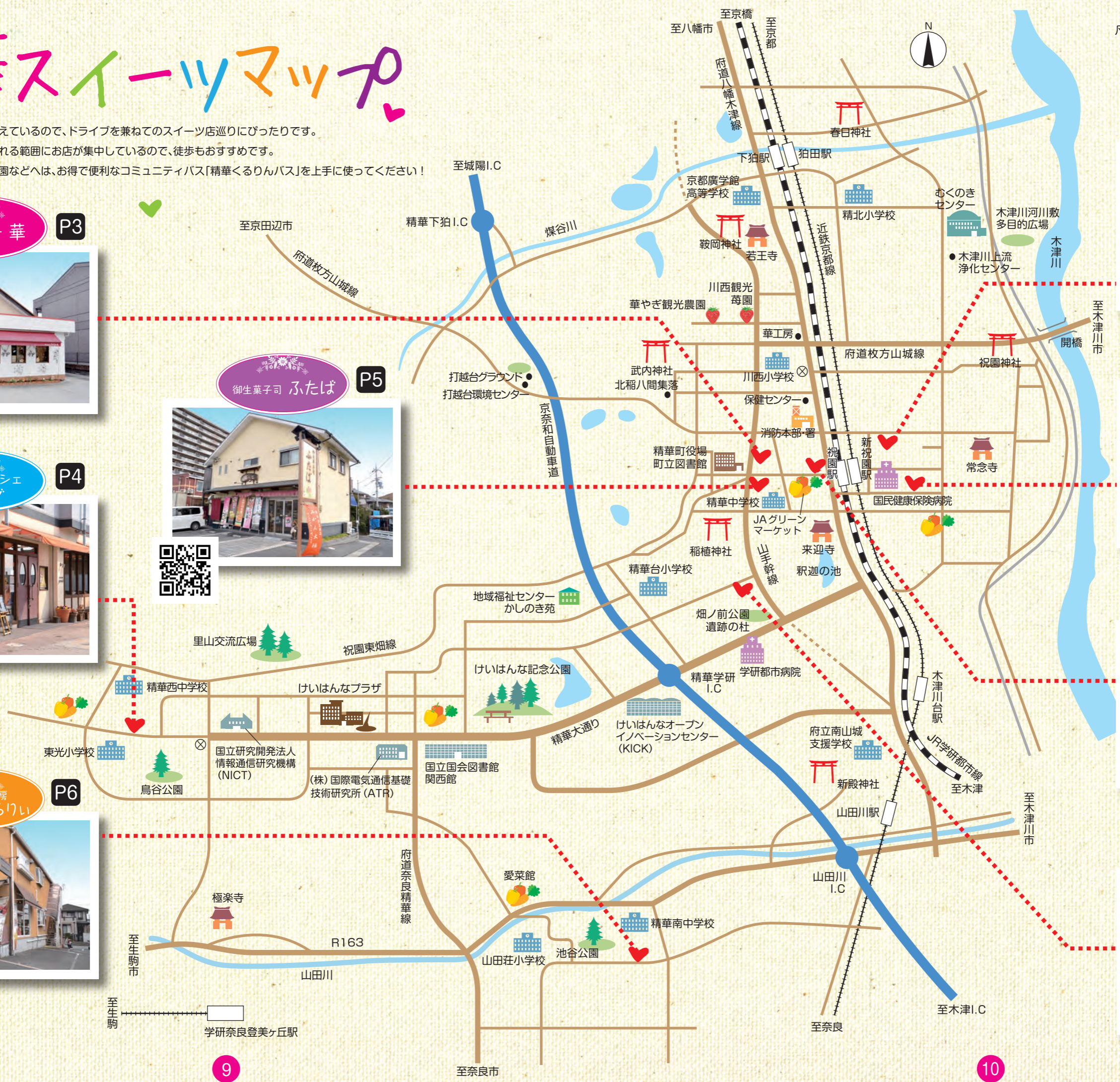
SHOP DATA

- 〒京都府相楽郡精華町祝園一丁田5-23
- ☎0774-94-2339
- 🕒9:00 ~ 18:00
- 🗓️水曜日
- 🚗有
- 📌草もち120円、いちご大福190円、プッセあーもん130円など(税別)
- 📍新祝園駅 & 祝園駅から徒歩約7分、精華くるりんバス「祝園一丁」下車約1分

精華スイーツマップ

お店はすべて駐車場を備えているので、ドライブを兼ねてのスイーツ店巡りにぴったりです。
 祝園駅周辺には歩いて回れる範囲にお店が集中しているので、徒歩もおすすめです。
 駅から遠いお店やイチゴ園などへは、お得で便利なコミュニティバス「精華くるりんバス」を上手に使ってください！

凡例：スイーツ店 ♥ 交番 ⊗
 直売所 🍓



P3 パティスリー 華



P4 ル・パティシエ ヤマダ



P6 お菓子の工房 がとうぎやらりい



P5 御生菓子 ふたば



P8 御菓子司 松雲堂



P7 ポエム洋菓子店



P3 パティスリー ル・フルティエ



P5 パティスリー ベニー



200m



せい
いか



すい
ー
つ
た
う
ん
が
い
ど



もう一つの京都「お茶の京都」へ

日本遺産に認定されたこの地は、伝統の継承と技術の発展を繰り返しながら、美しい景観をかたちづくり、日本の喫茶文化を支えてきたもう一つの京都。茶畑のまぶしい緑、ノスタルジックな茶問屋の街並み、そして、だれもがほっとするお茶の香り。そんな「お茶の京都」へ、さあ出かけよう。

平成29年度をターゲットイヤーに、民間事業者、京都府、市町村などが一体となって、様々な「お茶の京都」事業・取組を進めています。

精華町では、けいはんな記念公園を核に、お茶やスイーツ、歴史をテーマにした広域的な交流・発信を行います。

このパンフレットは、京都府の平成27年度「お茶の京都」市町村支援事業費交付金を活用して作成しています。



お茶の京都



鉄道・バスの場合

- 京都駅から近鉄京都線で狛田駅、新祝園駅、山田川駅まで約30分
- 大阪駅からJR環状線で京橋駅を経由し、JR学研都市線で下狛駅、祝園駅まで約60分
- 大阪難波駅から近鉄奈良線で大和西大寺駅を経由し、近鉄京都線で山田川駅、新祝園駅、狛田駅まで約50分
- 近鉄奈良駅から近鉄線で大和西大寺駅を経由し、山田川駅、新祝園駅、狛田駅まで約20分
- 関西空港から空港バスでけいはんなプラザまで約90分

車の場合

- 京都駅から約60分
- 大阪駅から約70分
- 奈良駅から約20分



発行：精華町産業振興課
 〒619-0285(個別番号)
 京都府相楽郡精華町大字南稲八妻小字北尻70番地
 TEL 0774-94-2004(代表)
<http://www.town.seika.kyoto.jp>
 企画：あま〜い精華をPRし隊！

精華町アクセスマップ

